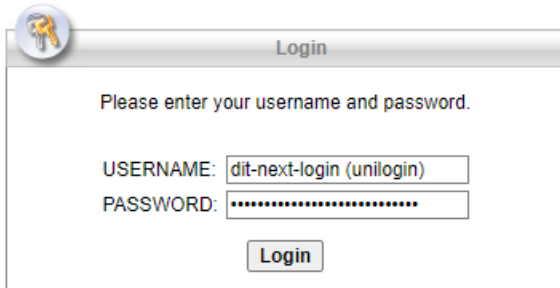


## Sådan forbinder du til VPN – Windows

Gå ind på <https://vpn.nextkbh.dk/>

Login med dit Next-login



Login

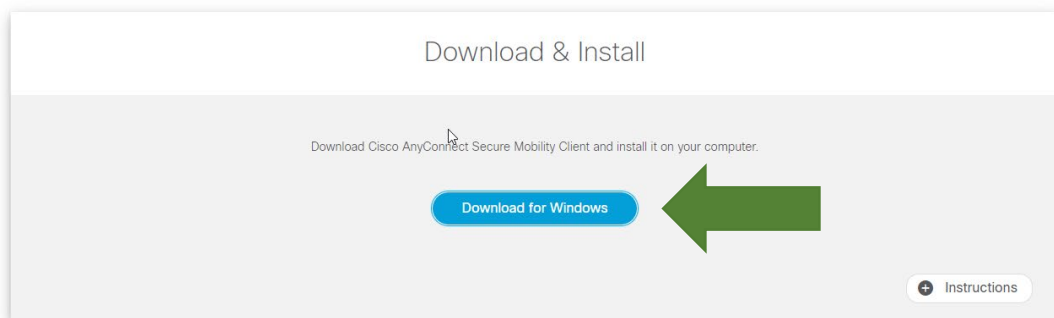
Please enter your username and password.

USERNAME: dit-next-login (unilogin)

PASSWORD: .....

Login

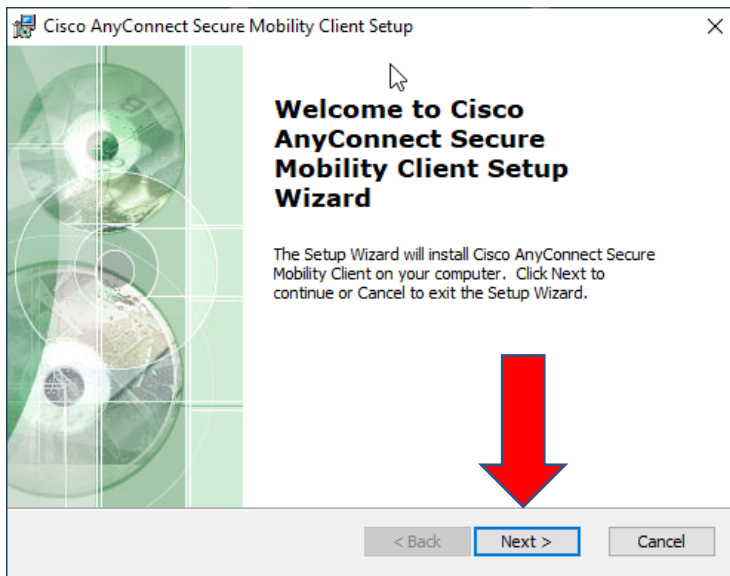
Tryk på Download



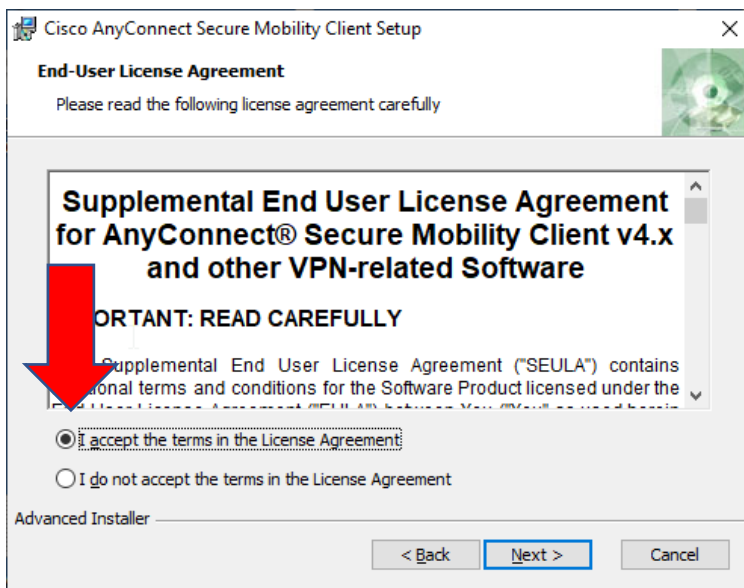
anyconnect-win-4....exe

Tryk nu på filen nede i venstre hjørne af din internetbrowser.

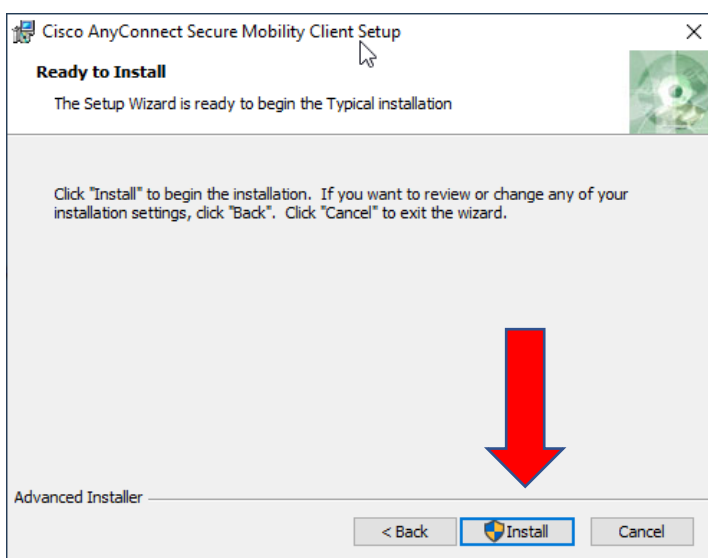
Tryk på "Next"



Accepter Licens aftalen og tryk på "Next"

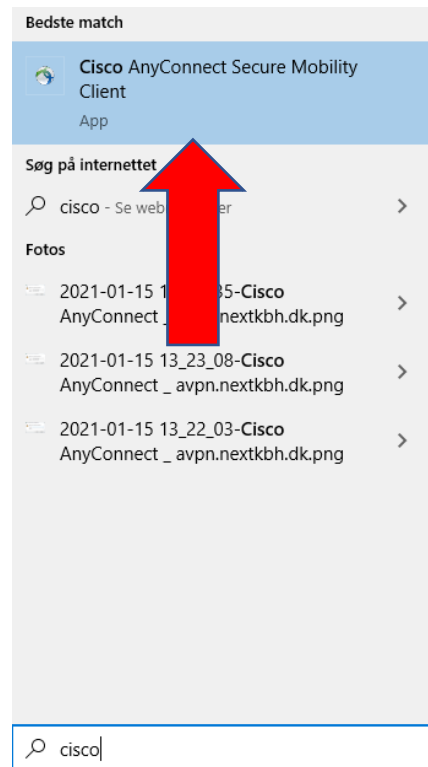
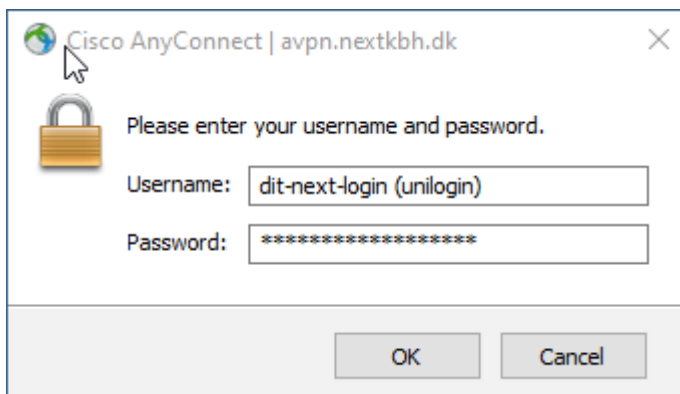


Tryk på "Install", og derefter "Ja" for at give administrator tilladelse

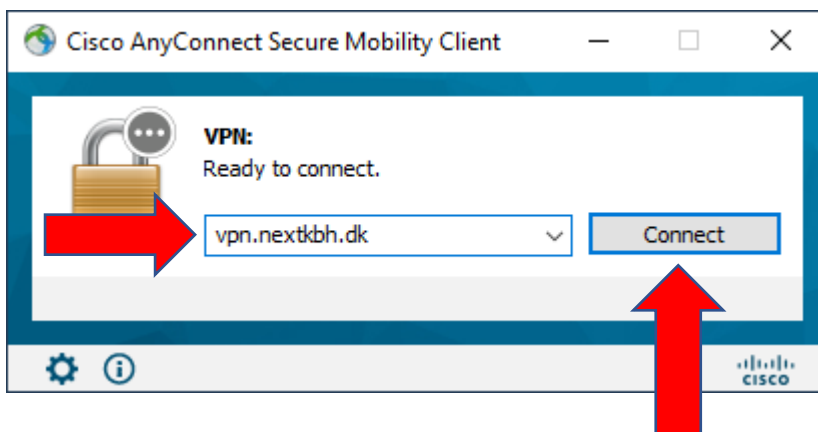


Åben start menu ved at trykke på Windows ikonet i venstre hjørne, og søg efter "Cisco" og åben "Cisco AnyConnect Secure Mobility Client"

Tast dit Next-login, og tryk "Ok"



I feltet skriv "vpn.nextkbh.dk" og tryk "Connect"



Du er nu forbundet til NEXT Uddannelse Københavns netværk

